

1303/1  
**KOORDINAČNÍ SITUACE STAVBY**  
Měřítko : 1 : 250

**LEGENDA INŽENÝRSKÝCH SÍTÍ**

**STÁVAJÍCÍ**

Podzemní elektrické vedení VN 22 kV ———>———

Podzemní elektrické vedení NN ———>———

Kabel CETIN (Telefonica O2) ———~——— CETIN

Vodovod ———>———

Kanalizace ———>———

Kanalizace dez ová ———>———

STL plynovod ———~———

Ve ejné osv tlení ———>——— VO ———>———

**POZNÁMKA :**

Zakreslení inženýrských sítí je pouze orienta ní a bylo provedeno na základ údaj poskytnutých správci jednotlivých vedení a jejich výtý ení v terénu, p íp. z digitálních podklad .

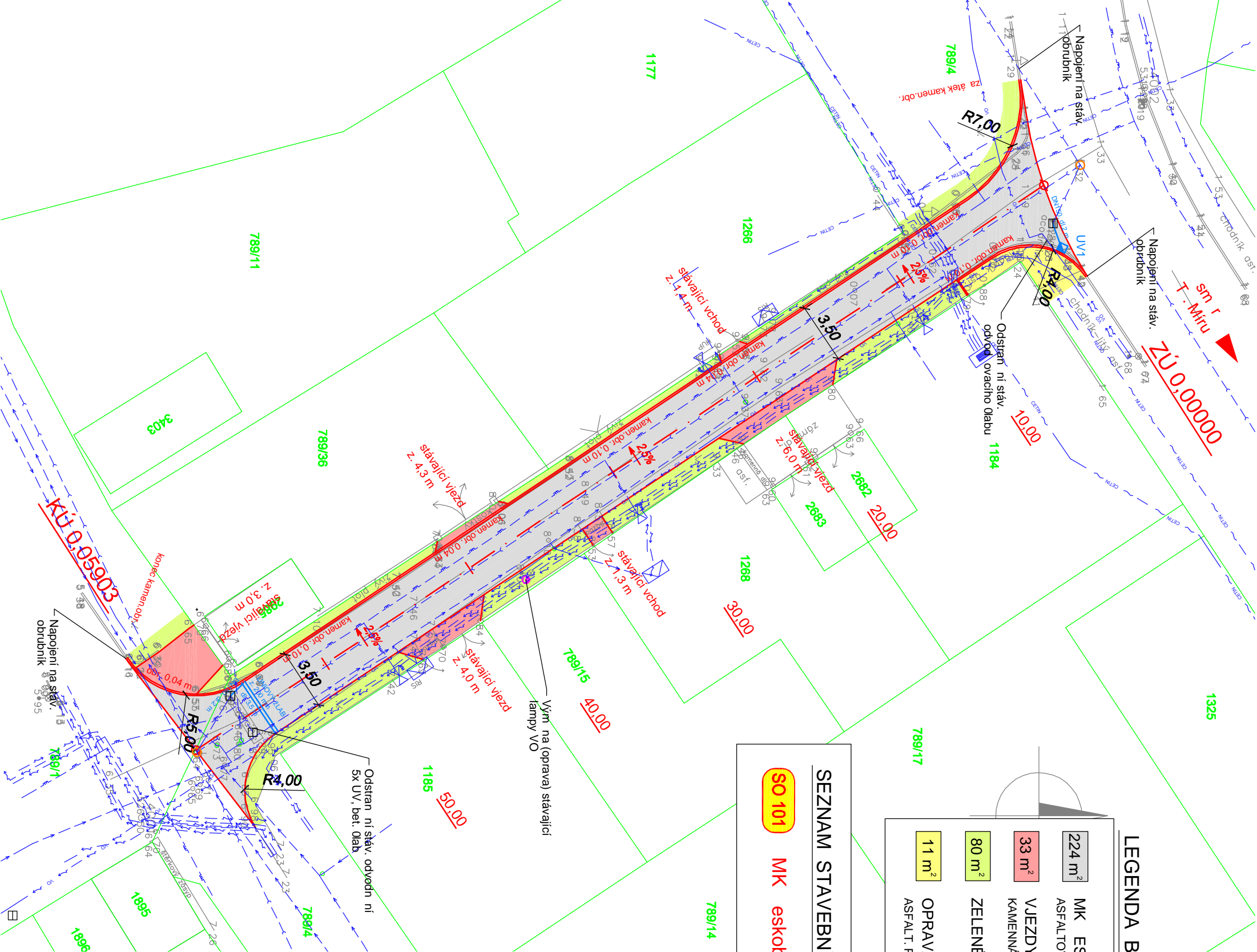
P ed stavbou je nutné jednotlivá vedení op t výtý it a p i vlastní stavb ur it jejich skute nou polohu.

**SEZNAM STAVEBNÍCH OBJEKT :**

SO 101

MK eskobratrská

224 m <sup>2</sup>	MK	ESKOBATRSKÁ
	ASFALTOVÝ POVRCH	
33 m <sup>2</sup>	VJEZDY	
	KAMENNÁ KOSTKA	
80 m <sup>2</sup>	ZELENÉ PLOCHY	
11 m <sup>2</sup>	OPRAVA CHODNÍKU	
	ASFALT. POVRCH	



INVESTOR :

**MĚSTO ČESKÝ KRUMLOV, NÁMĚSTÍ SVORNOSTI 1, ČESKÝ KRUMLOV, 381 18**

NAVRH / VYPRACOVAL :		ZODP. PROJEKTANT :	HIP :
M.Š.LINC	M.Š.LINC	M.Š.LINC	
M STO :	ESKÝ KRUMLOV	KÚ :	ESKÝ KRUMLOV
OKRES :	ESKÝ KRUMLOV	KRAJ :	Jiho ESKÝ
INVESTOR : M STO ESKÝ KRUMLOV		<div><div><b>AP2</b><b>projekt s.r.o.</b></div><div>Zakovo nab 601 4487, 370 01 eské Bud jovice I : 281 49 271, DI : CZ28149271</div></div>	
AKCE :		.ZAKÁZKY :	
<b>REKONSTRUKCE MK ESKOBATRSKÁ, ESKÝ KRUMLOV</b>		DATUM :	LEDEN 2021
		STUPE :	DSP / PDPS
		FORMÁT :	A3
		M ítko :	1 : 250
P íloha :		.P ílohy :	.P ARE :
KOORDINA NÍ SITUACE STAVBY		B.2	